



« Für uns als Bauherren hat es sich wieder einmal bewährt, einen Wettbewerb zu machen, um ein maßgeschneidertes Projekt zu bekommen »



«Neubau Geschäftshaus Haron»
Maître d'ouvrage : RGL 16 S.A. , Munsbach

Architecte/architecte d'intérieur: Fabeck Architectes / mission partielle **Ingénieur structure:** Inca
Ingénieur techniques: Goblet Lavandier **Sélection des concepteurs:** par concours **Durée de conception :** 8 mois **Durée du chantier :** 17 mois **Surface habitable/utile :** 7.262,54 m² (NGF suivant DIN 277) **Coût de construction:** 1.664,15 €/m² (m² =NGF) htva **Type de construction:** Béton
Façade resp. enveloppe: Pierre naturelle de Bourgogne (Magny le Louvre) **Toiture resp. enveloppe:** toiture plate végétalisée, terrasse en pierre naturelle et verrière d'atrium en construction métallique **Surfaces intérieures:** sol en tapis de couleur spéciale dans les bureaux, pierre naturelle dans l'atrium et les sanitaires **Équipement technique:** équipement classique **Réalisation:** par corps de

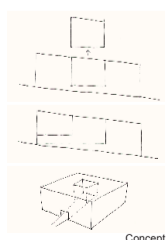
métiers séparés **Descriptif du projet :** Le concept de ce projet est guidé par le contexte même, à savoir la topographie, les contraintes urbanistiques, ainsi que la forme de la parcelle. Le projet situé dans une zone tertiaire et artisanale se démarque par la qualité de la construction ainsi que par un emploi de matériaux nobles. Inspiré par le temple d' Hatchepsout en Egypte, ce projet s'ancre dans sa topographie en tant que monolithe. Un langage très pur des façades, des plans épurés et fonctionnels, contribuent à la pérennité de l'ouvrage. En effet le projet dont le plan épouse une forme trapézoïdale renferme en son centre une place centrale qui est recouverte d'une verrière. La nuit, cette verrière coiffe l'ensemble telle une grande lanterne et contribue à agrémenter les espaces de deux terrasses qui cadrent le paysage très bucolique à l'arrière.

Quels enseignements tirez-vous de votre expérience en tant que maître d'ouvrage ? Detaillierere Baubeschreibungen erstellen und täglich vor Ort sein. Eine interne Bauherren Baukommissions-Gruppe zusammenstellen, damit die einzelnen Anliegen besser berücksichtigt werden können.

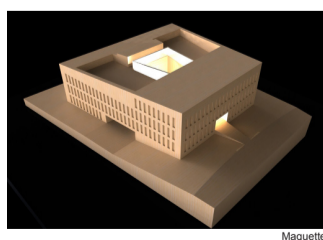
Si vous deviez recommencer, que feriez-vous différemment aujourd'hui ? Von diversen Bauteilen Musterflächen-Musterteile erstellen lassen.

Comment s'est passée votre collaboration avec l'équipe des concepteurs ? Das Architekturbüro konnte unsere Wünsche und Anliegen immer sehr gut umsetzen, resp. in die von Ihnen vorgeschlagenen Ideen einfließen.

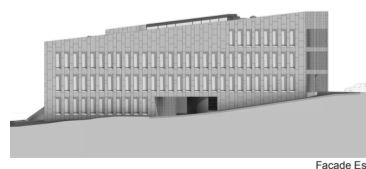
De quelle manière vos attentes ont-elles été prises en compte par les concepteurs ? Über das gesamte Projekt betrachtet, sind unsere Erwartungen sehr zu unserer Zufriedenheit erfüllt worden.



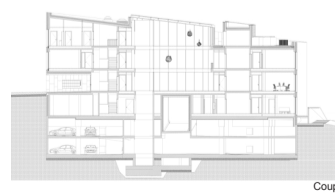
Concept



Maquette



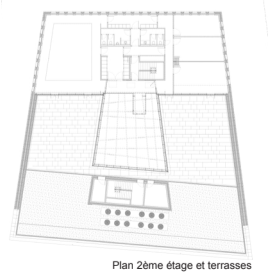
Façade Est



Coupe



Plan Rez-de-chaussée



Plan 2ème étage et terrasses