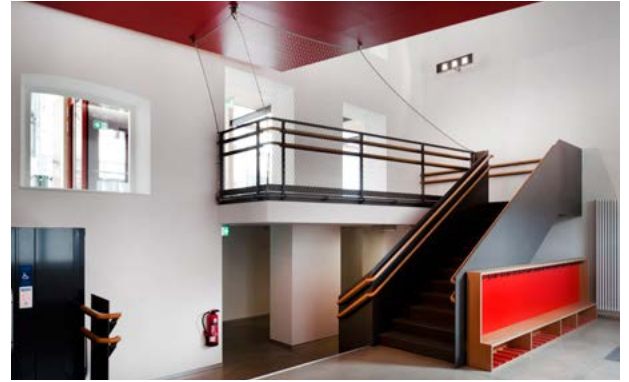


ÉCOLE ET LOGEMENTS AU PFAFFENTHAL

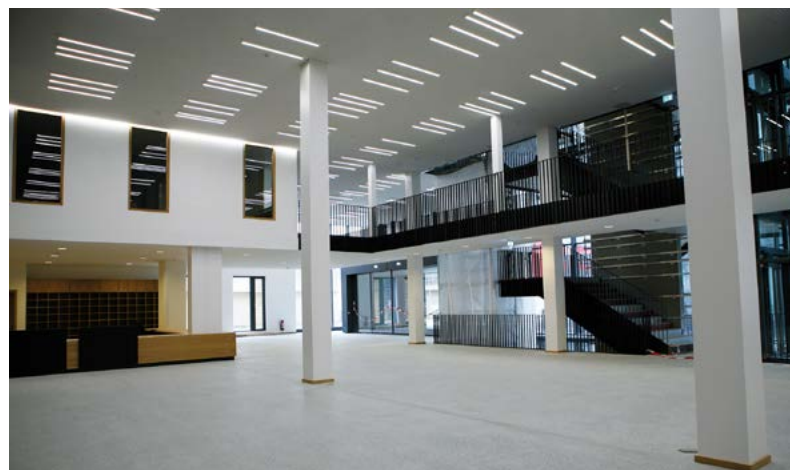
STEINMETZDEMEYER a livré à la **Ville de Luxembourg** la transformation et mise en conformité du **bâtiment scolaire** sis 8, rue Vauban, augmenté de la construction d'un **parking** et de logements. En face, ont également été livrées des **maisons** sises 9, 11 et 13, boulevard de l'Alzette. L'ensemble constitué avec l'Oekozerter est ainsi achevé. Pour l'école et le foyer, la substance historique a été préservée, tout en trouvant des solutions pour répondre aux besoins contemporains. Les circulations ont ainsi été revues et une extension en façade créée. Sous la cour se trouve un parking commun. Le bâtiment de l'école est prolongé par la création de trois **appartements**. De l'autre côté de la cour, vers l'Alzette, on trouve désormais trois maisons mitoyennes.



PLUS D'INFOS ET DE PHOTOS:
www.archiduc.lu

- 1 Façades des maisons mitoyennes boulevard de l'Alzette.
- 2 Les espaces de circulation au sein de l'école ont été repensés et mettent en œuvre des matériaux comme le métal, le bois et le grillage métallique.
- 3 L'arrière du complexe scolaire avec sa cour de récréation, relié à l'Oekozerter (à gauche) et les appartements (à droite).

MAISON DES SCIENCES HUMAINES



- 1 La cour intérieure invite à un moment de détente.
- 2 Le hall d'entrée bénéficie d'une double hauteur.

La **Maison des sciences humaines** à Belval a été livrée. L'architecture est signée **Fabeck Architectes** et **ABSCIS Ontwerpgroep** (génie civil : **B.E.S.T. Ingénieurs-conseils**, génie technique : **BETIC Ingénieurs-conseils** et **Boydens**). Le bâtiment accueille deux surfaces commerciales en rez-de-chaussée, des surfaces de bureaux en étages,

modulables selon les besoins des unités de recherche. Jusqu'à l'achèvement de la Maison du livre, la bibliothèque universitaire sera installée dans le sous-sol donnant sur la cour ouverte. La partie Nord de la parcelle, réservée pour une extension future, sera aménagée avec un jardin couvert. La partie Est est réservée à des logements étudiants.